

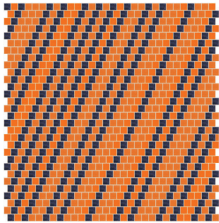


Artevivo

ZigZag

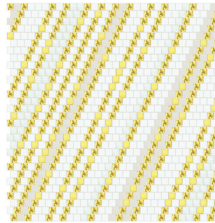
Módulo / Module: 322mm x 644mm; Tesela / Tile: 10mm x 10mm

Este mosaico puede ser personalizado tanto en la gama cromática como en el tamaño de las teselas utilizadas.
This mosaic can be customized either in the color shade and in the tile size used.



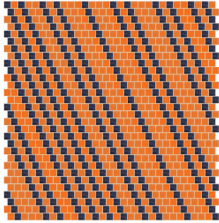
ZigZag Anaranjado A00x

Referencias usadas / Ref. no. used:
1010-DT-11.50; 1010-DT-11.90; 1010-VN-02.90;
Patente en trámite / Pat. pending



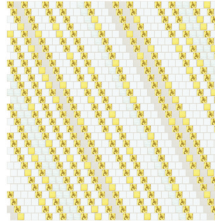
ZigZag Oro Amarillo A00x

Referencias usadas / Ref. no. used:
1010-DT-00.00; 1010-DT-00.10; 1010-EN-00.20; 1010-GY-00.00; 1010-GY-00.10;
Patente en trámite / Pat. pending



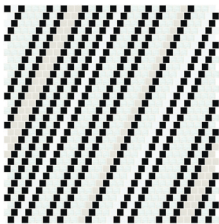
ZigZag Anaranjado B00x

Referencias usadas / Ref. no. used:
1010-DT-11.50; 1010-DT-11.90; 1010-VN-02.90;
Patente en trámite / Pat. pending



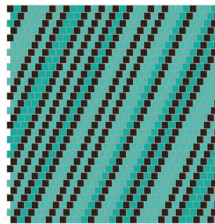
ZigZag Oro Amarillo B00x

Referencias usadas / Ref. no. used:
1010-DT-00.00; 1010-DT-00.10; 1010-EN-00.20; 1010-GY-00.00; 1010-GY-00.10;
Patente en trámite / Pat. pending



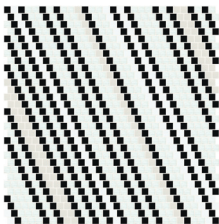
ZigZag Monocromatico A00x

Referencias usadas / Ref. no. used:
1010-DT-00.00; 1010-DT-00.10; 1010-EN-00.20; 1010-EN-00.90;
Patente en trámite / Pat. pending



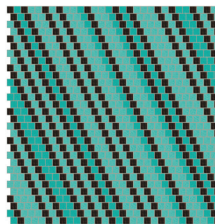
ZigZag Menta A00x

Referencias usadas / Ref. no. used:
1010-DT-05.10; 1010-DT-05.30; 1010-VN-12.70
Patente en trámite / Pat. pending



ZigZag Monocromatico B00x

Referencias usadas / Ref. no. used:
1010-DT-00.00; 1010-DT-00.10; 1010-EN-00.20; 1010-EN-00.90;
Patente en trámite / Pat. pending



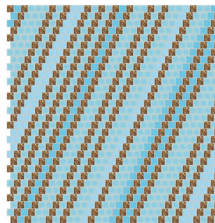
ZigZag Menta B00x

Referencias usadas / Ref. no. used:
1010-DT-05.10; 1010-DT-05.30; 1010-VN-12.70
Patente en trámite / Pat. pending



ZigZag Multicolor A00x

Referencias usadas / Ref. no. used:
1010-DT-00.00; 1010-DT-01.30; 1010-DT-03.60; 1010-DT-04.10; 1010-DT-11.50;
1010-DT-12.60; 1010-EN-10.70; 1010-VN-02.20; 1010-VN-02.90;
Patente en trámite / Pat. pending



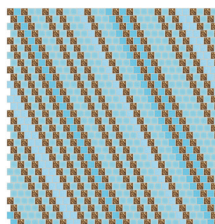
ZigZag Turquesa A00x

Referencias usadas / Ref. no. used:
1010-DT-02.00; 1010-DT-02.10; 1010-DT-02.20; 1010-VN-03.90;
Patente en trámite / Pat. pending



ZigZag Multicolor B00x

Referencias usadas / Ref. no. used:
1010-DT-00.00; 1010-DT-01.30; 1010-DT-03.60; 1010-DT-04.10; 1010-DT-11.50;
1010-DT-12.60; 1010-EN-10.70; 1010-VN-02.20; 1010-VN-02.90;
Patente en trámite / Pat. pending



ZigZag Turquesa B00x

Referencias usadas / Ref. no. used:
1010-DT-02.00; 1010-DT-02.10; 1010-DT-02.20; 1010-VN-03.90;
Patente en trámite / Pat. pending

Mosaico de vidrio con junta cuatrapeada, compuesto por teselas de vidrio de 10mm x 10mm, teselas de vidrio de 10mm x 10mm con Venturina, teselas de vidrio de 10mm x 10mm con Esmalte, teselas de vidrio tipo tornasol de 10mm x 10mm y/o teselas de vidrio de 10mm x 10mm con hoja de Oro de 24kt.

El mosaico ArteVivo ZigZag se compone de 2x hojas de 322mm x 322mm cada una.

Para una correcta colocación, el sustrato debe estar totalmente seco y la superficie debe estar perfectamente lisa y regular. Sugerimos preparar la superficie con el mismo adhesivo con el que se va a colocar el mosaico para tener una superficie de contacto blanca.

Las tonalidades de color de todos los productos presentados en imágenes y en muestras pueden sufrir ligeros cambios de un lote a otro.

El color de las teselas del mosaico nunca es perfectamente uniforme ni homogéneo. Las pequeñas imperfecciones que pudieran presentar algunas teselas son características del producto. No es posible garantizar la perfecta correspondencia de tonalidad en caso de pedidos realizados en diferentes momentos.

Para el mantenimiento y la limpieza de las superficies recubiertas con mosaico de vidrio se debe utilizar cualquier detergente de uso común, a excepción de los que contienen ácido fluorhídrico o ácido fosfórico, y enjuagar con abundante agua. Evitar los detergentes alcalinos.

La página opuesta muestra N número de repeticiones del mosaico de éste folleto junto a una escala humana, para una mejor comprensión del tamaño del mosaico.

Glass Mosaic with staggered joints, made with 10mm x 10mm glass tiles, 10mm x 10mm glass tiles with Venturina, 10mm x 10mm glass tiles with Enamel, 10mm x 10mm Gloss glass tiles and/or 10mm x 10mm glass tiles with 24kt Gold leaf.

ArteVivo ZigZag glass Mosaic is made of 2x 322mm x 322mm sheets.

For a correct placement, the substrate must be completely dry and the surface must be perfectly smooth and regular. We suggest preparing the surface with the same adhesive with which the mosaic will be placed to have a white contact surface.

The color shades of all the products presented in images and samples can undergo slight changes from one batch to another.

The color of the tiles of the mosaic is never perfectly uniform or homogeneous. The small imperfections that could present some tesserae are characteristic of the product. It is not possible to guarantee the perfect correspondence of tonality in case of orders made at different times.

For the maintenance and cleaning of surfaces covered with glass mosaic, any commonly used detergents must be used, with the exception of those containing hydrofluoric acid or phosphoric acid, and rinsing with plenty of water. Avoid alkaline detergents.

The opposite page shows N number of repetitions of the mosaic of this booklet along with a human scale, for a better understanding of the size of the mosaic.



322 mm

322 mm

Artevivo

ArteVivo

Venturina 31, Col. La Joya Ixtacala
54160 Tlalnepantla, Estado de México, MEXICO

Tel: 52 55 5369 9713

www.artevivo-mosaico.com info@artevivo-mosaico.com
www.facebook.com/artevivomosaico www.instagram.com/artevivomosaico



Arte vivo